

ATTACHEMENTS EPPINGER

Leader européen de solutions d'attachements porte-outils tournants

Partenaire
SUNSTEEL

EPPINGER

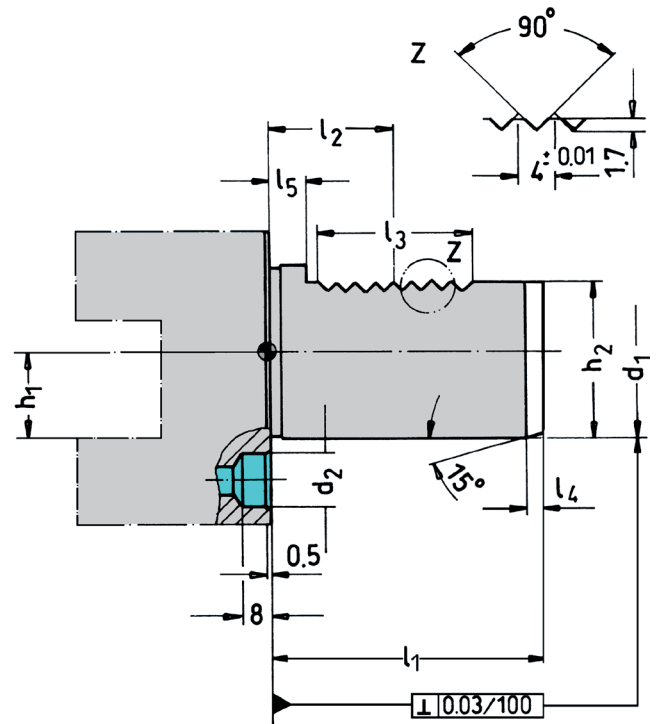
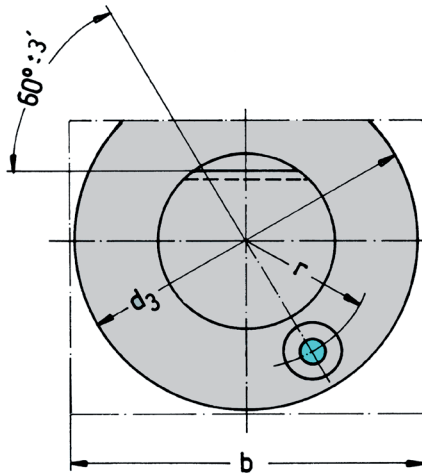
- Equipements pour tour à commande numérique :
- Fixation 4 points «CHAISE», compacte et rigide.
- Rotation axiale ou rotation frontale.
- Arrosage extérieur ou central.
- Système d'attachements PRECI-FLEX®, permettant des changements rapides d'outils.

*Pour plus d'informations
sur les attachements
- Nous consulter -*

PORTE-OUTIL VDI POUR TOUR CN À QUEUE CYL. DIN 69880

MATIÈRE :

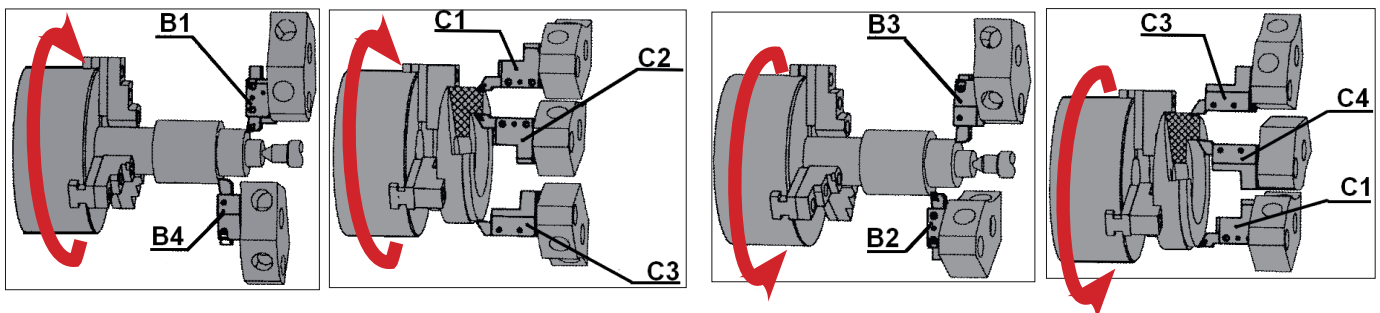
Acier de cémentation,
 Traitement de surface 60HRc,
 Résistance à la traction 950 N/mm²,
 Rectifié et bruni,
 Avec arrosage interne.



d ₁ h ₆	b	h ₁ max.	d ₂	d ₃	h ₂ ±0,1	r ±0,02	l ₁ max.	l ₂ ±0,05	l ₃ mini.	l ₄ max.	l ₅
16	42	12	8	40	15	14,5	32	12,7	16	2	3,5
20	52	16	10	50	18	18	40	21,7	24	2	7
25	60	16	10	58	23,5	21	48	21,7	24	2	7
30	70	20	14	68	27	25	55	29,7	40	2	7
40	85	25	14	83	36	32	63	29,7	40	2	7
50	100	32	16	98	45	37	78	35,7	48	2	8

ASSIGNATION DES PORTE-OUTILS

(Identification des formes, suivant la position et la rotation)



BROCHE SENS ANTI-HORAIRE

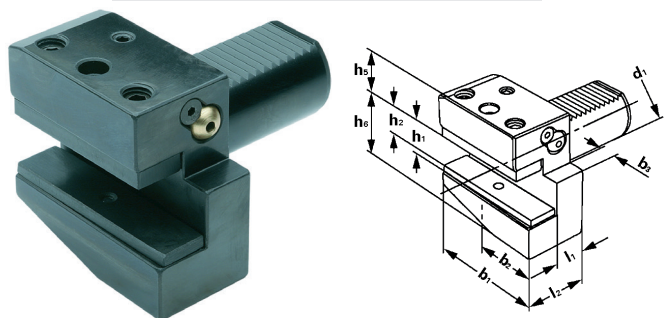
BROCHE SENS HORAIRE

PORTE-OUTIL RADIAL COURT

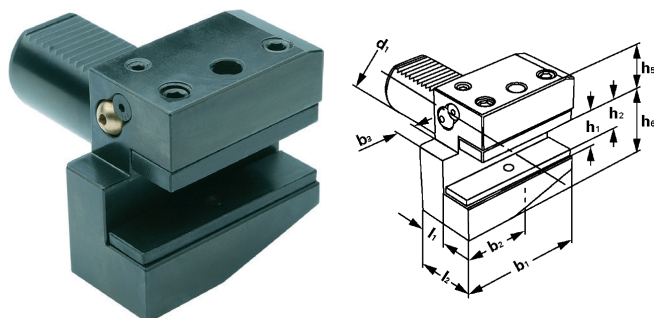
APPLICATION :

Principalement pour usinage extérieur.

FORME B1 - À DROITE



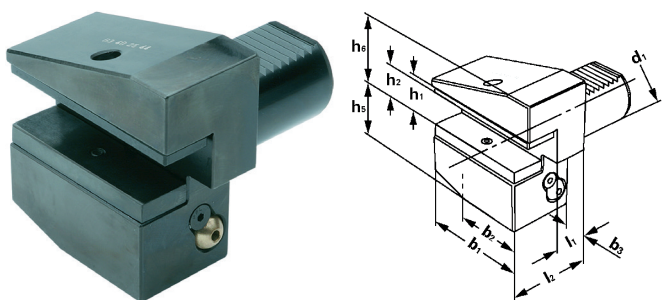
FORME B2 - À GAUCHE



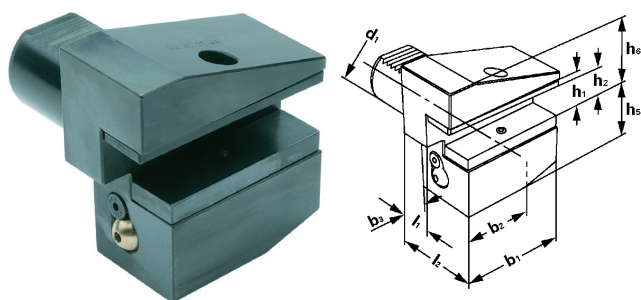
Dimensions		d ₁	h ₁	h ₂	l ₂	l ₁	b ₁	b ₂	b ₃	h ₅	h ₆	B1	B2
VDI 16	16 x 12 x 24	16	12	-	24	13	42	23	5	20	22	H5111-12	H5121-12
VDI 20	20 x 16 x 30	20	16	12	30	16	55	30	7	25	30	H5112-16	H5122-16
VDI 30	30 x 20 x 40	30	20	16	40	22	70	35	10	28	38	H5113-20	H5123-20
VDI 40	40 x 25 x 44	40	25	20	44	22	85	42,5	12,5	32,5	48	H5114-25	H5124-25
VDI 50	50 x 32 x 55	50	32	25	55	30	100	50	16	35	60	H5115-32	H5125-32

Avec cale inférieure.

FORME B3 - INVERSÉ À DROITE



FORME B4 - INVERSÉ À GAUCHE



Dimensions		d ₁	h ₁	h ₂	l ₂	l ₁	b ₁	b ₂	b ₃	h ₅	h ₆	B3	B4
VDI 16	16 x 12 x 24	16	12	-	24	13	42	23	5	20	22	H5131-12	H5141-12
VDI 20	20 x 16 x 30	20	16	12	30	16	55	30	7	25	30	H5132-16	H5142-16
VDI 30	30 x 20 x 40	30	20	16	40	22	70	35	10	28	38	H5133-20	H5143-20
VDI 40	40 x 25 x 44	40	25	20	44	22	85	42,5	12,5	32,5	48	H5134-25	H5144-25
VDI 50	50 x 32 x 55	50	32	25	55	30	100	50	16	35	60	H5135-32	H5145-32

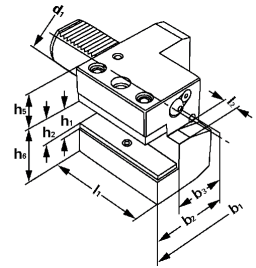
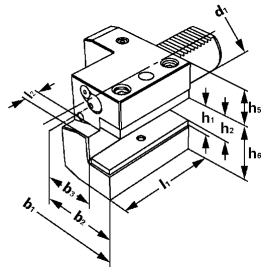
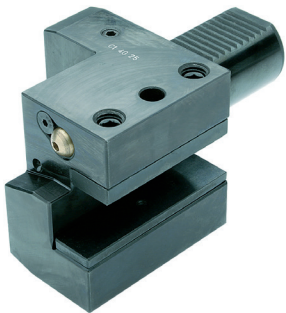
Avec cale inférieure.

PORTE-OUTIL AXIAL

APPLICATION :
Pour carottage.

FORME C1 - À DROITE

FORME C2 - À GAUCHE

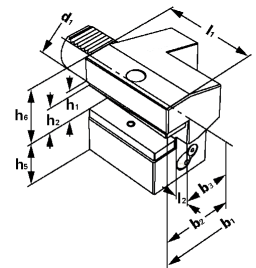
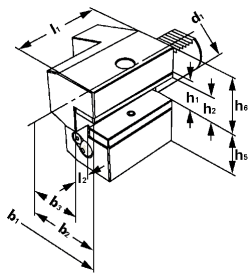
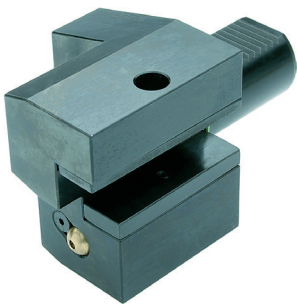


Dimensions	d_1	h_1	h_2	l_2	l_1	b_1	b_2	b_3	h_5	h_6	C1	C2
VDI 16 16 x 12	16	12	-	43	24	13	44	5	20	22	H5211-12	H5221-12
VDI 20 20 x 16	20	16	12	52	27	13	55	7	25	30	H5212-16	H5222-16
VDI 30 30 x 20	30	20	16	70	35	17	70	10	28	38	H5213-20	H5223-20
VDI 40 40 x 25	40	25	20	85	42,5	21	85	12,5	32,5	48	H5214-25	H5224-25
VDI 50 50 x 32	50	32	25	100	50	26	100	16	35	60	H5215-32	H5225-32

Avec cale inférieure.

FORME C3 - INVERSÉ À DROITE

FORME C4 - INVERSÉ À GAUCHE



Dimensions	d_1	h_1	h_2	l_2	l_1	b_1	b_2	b_3	h_5	h_6	C3	C4
VDI 16 16 x 12	16	12	-	43	24	13	44	5	20	22	H5231-12	H5241-12
VDI 20 20 x 16	20	16	12	52	27	13	55	7	25	30	H5232-16	H5242-16
VDI 30 30 x 20	30	20	16	70	35	17	70	10	28	38	H5233-20	H5243-20
VDI 40 40 x 25	40	25	20	85	42,5	21	85	12,5	32,5	48	H5234-25	H5244-25
VDI 50 50 x 32	50	32	25	100	50	26	100	16	35	60	H5235-32	H5245-32

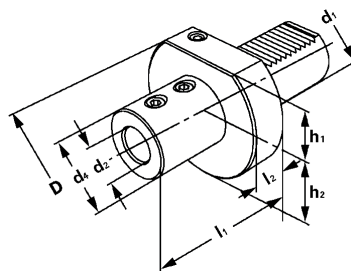
Avec cale inférieure.

PORTE-OUTIL POUR FORET

APPLICATION :

Pour forets à plaquettes, queue cylindrique, norme DIN 6595, arrosage par le centre.

FORME E1 - QUEUE CYL. - ARROSAGE CENTRAL



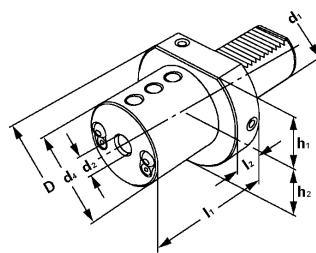
Dimensions		d_1	d_2	d_4	D	h_1	h_2	l_1	l_2	Code article
VDI 20	E1 - 20 x 16	20	16	36	50	22	23	67	18	H5312-16
VDI 20	E1 - 20 x 20	20	20	40	50	22	23	67	18	H5312-20
VDI 20	E1 - 20 x 25	20	25	45	50	22	23	71	18	H5312-25
VDI 30	E1 - 30 x 16	30	16	36	68	28	30	64	22	H5313-16
VDI 30	E1 - 30 x 20	30	20	40	68	28	30	67	22	H5313-20
VDI 30	E1 - 30 x 25	30	25	45	68	28	30	71	22	H5313-25
VDI 30	E1 - 30 x 32	30	32	52	68	28	30	75	22	H5313-32
VDI 30	E1 - 30 x 40	30	40	60	68	28	30	95	22	H5313-40
VDI 40	E1 - 40 x 16	40	16	36	83	32,5	-	64	22	H5314-16
VDI 40	E1 - 40 x 20	40	20	40	83	32,5	-	67	22	H5314-20
VDI 40	E1 - 40 x 25	40	25	45	83	32,5	-	75	22	H5314-25
VDI 40	E1 - 40 x 32	40	32	52	83	32,5	-	75	22	H5314-32
VDI 40	E1 - 40 x 40	40	40	65	83	32,5	-	90	22	H5314-40
VDI 50	E1 - 50 x 16	50	16	36	98	35	-	66	30	H5315-16
VDI 50	E1 - 50 x 20	50	20	40	98	35	-	66	30	H5315-20
VDI 50	E1 - 50 x 25	50	25	45	98	35	-	80	30	H5315-25
VDI 50	E1 - 50 x 32	50	32	52	98	35	-	80	30	H5315-32
VDI 50	E1 - 50 x 40	50	40	65	98	35	-	90	30	H5315-40
VDI 50	E1 - 50 x 50	50	50	75	98	35	-	100	30	H5315-50

PORTE-OUTIL POUR BARRE D'ALÉSAGE

APPLICATION :

Pour barres d'alésage, usinage intérieur.

FORME E2



Dimensions		d_1	d_2	d_4	D	h_1	h_2	l_1	l_2	Code article
VDI 16	E2 - 16 x 06	16	6	40	32	18	18	44	13	H5321-06
VDI 16	E2 - 16 x 08	16	8	40	32	18	18	44	13	H5321-08
VDI 16	E2 - 16 x 10	16	10	40	32	18	18	44	13	H5321-10
VDI 16	E2 - 16 x 12	16	12	40	40	18	18	44	13	H5321-12
VDI 16	E2 - 16 x 16	16	16	40	40	18	18	44	13	H5321-16
VDI 20	E2 - 20 x 08	20	8	50	40	-	23	50	18	H5322-08
VDI 20	E2 - 20 x 10	20	10	50	40	-	23	50	18	H5322-10
VDI 20	E2 - 20 x 12	20	12	50	40	-	23	50	18	H5322-12
VDI 20	E2 - 20 x 16	20	16	50	40	-	23	50	18	H5322-16
VDI 20	E2 - 20 x 20	20	20	50	40	-	23	50	18	H5322-20
VDI 20	E2 - 20 x 25	20	25	50	40	-	23	60	18	H5322-25
VDI 30	E2 - 30 x 08	30	8	68	55	28	30	60	22	H5323-08
VDI 30	E2 - 30 x 10	30	10	68	55	28	30	60	22	H5323-10
VDI 30	E2 - 30 x 12	30	12	68	55	28	30	60	22	H5323-12
VDI 30	E2 - 30 x 16	30	16	68	55	28	30	60	22	H5323-16
VDI 30	E2 - 30 x 20	30	20	68	55	28	30	60	22	H5323-20
VDI 30	E2 - 30 x 25	30	25	68	55	28	30	60	22	H5323-25
VDI 30	E2 - 30 x 32	30	32	68	68	28	30	60	22	H5323-32
VDI 30	E2 - 30 x 40	30	40	68	68	28	30	90	22	H5323-40
VDI 40	E2 - 40 x 08	40	8	83	55	32,5	-	75	22	H5324-08
VDI 40	E2 - 40 x 10	40	10	83	55	32,5	-	75	22	H5324-10
VDI 40	E2 - 40 x 12	40	12	83	55	32,5	-	75	22	H5324-12
VDI 40	E2 - 40 x 16	40	16	83	55	32,5	-	75	22	H5324-16
VDI 40	E2 - 40 x 20	40	20	83	55	32,5	-	75	22	H5324-20
VDI 40	E2 - 40 x 25	40	25	83	55	32,5	-	75	22	H5324-25
VDI 40	E2 - 40 x 32	40	32	83	83	32,5	-	75	22	H5324-32
VDI 40	E2 - 40 x 40	40	40	83	83	32,5	-	90	22	H5324-40
VDI 50	E2 - 50 x 12	50	12	98	68	35	-	90	30	H5325-12
VDI 50	E2 - 50 x 16	50	16	98	68	35	-	90	30	H5325-16
VDI 50	E2 - 50 x 20	50	20	98	68	35	-	90	30	H5325-20
VDI 50	E2 - 50 x 25	50	25	98	68	35	-	90	30	H5325-25
VDI 50	E2 - 50 x 32	50	32	98	68	35	-	90	30	H5325-32
VDI 50	E2 - 50 x 40	50	40	98	98	35	-	90	30	H5325-40
VDI 50	E2 - 50 x 50	50	50	98	98	35	-	100	30	H5325-50

DOUILLE DE RÉDUCTION - POUR BARRE D'ALÉSAGE FORME E2

APPLICATION :

Pour montage de barres d'alésage à partir de $\varnothing 6$ sur PO VDI forme E2 alésage 25, 32 ou 40

Figure 1

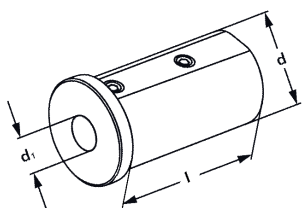
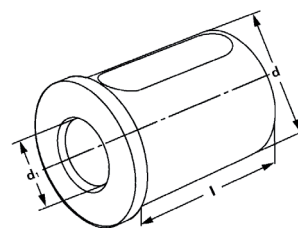


Figure 2



Exécution	d	d ₁	l	Code article	Exécution	d	d ₁	l	Code article
fig. 1	25	6	46	H5425-06	fig. 2	32	16	56	H5432-16
fig. 1	25	8	46	H5425-08	fig. 2	32	20	56	H5432-20
fig. 1	25	10	46	H5425-10	fig. 2	32	25	56	H5432-25
fig. 1	25	12	46	H5425-12					
fig. 2	25	14	46	H5425-14	fig. 1	40	6	71	H5440-06
fig. 2	25	16	46	H5425-16	fig. 1	40	8	71	H5440-08
fig. 2	25	20	46	H5425-20	fig. 1	40	10	71	H5440-10
					fig. 1	40	12	71	H5440-12
fig. 1	32	6	56	H5432-06	fig. 2	40	14	71	H5440-14
fig. 1	32	8	56	H5432-08	fig. 2	40	16	71	H5440-16
fig. 1	32	10	56	H5432-10	fig. 2	40	20	71	H5440-20
fig. 1	32	12	56	H5432-12	fig. 2	40	25	71	H5440-25
fig. 2	32	14	56	H5432-14	fig. 2	40	32	71	H5440-32

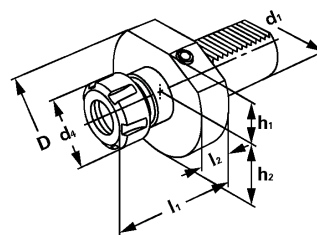
Convient pour arrosage interne (douille non fendue)

MANDRIN À PINCE TYPE ER

APPLICATION :

Pour le serrage d'outils à queue cylindrique par pince type ER.

FORME E4 - DIN 6499



Dimensions		d ₁	Type	Cap.	D	d ₄	h ₁	h ₂	l ₁	l ₂	Code article
VDI 16	E4 - 16 x 1-10	16	ER 16	1-10	40	32	18	18	50	13	H5541-16
VDI 20	E4 - 20 x 1-10	20	ER 16	1-10	50	32	22	22	55	18	H5542-16
	E4 - 20 x 2-16	20	ER 25	2-16	50	42	22	22	57	18	H5542-25
VDI 30	E4 - 30 x 2-16	30	ER 25	2-16	68	42	28	30	57	22	H5543-25
	E4 - 30 x 2-20	30	ER 32	2-20	68	50	28	30	75	22	H5543-32
	E4 - 30 x 3-26	30	ER 40	3-26	68	63	28	30	75	22	H5543-40
VDI 40	E4 - 40 x 2-16	40	ER 25	2-16	83	42	32,5	-	75	22	H5544-25
	E4 - 40 x 2-20	40	ER 32	2-20	83	50	32,5	-	75	22	H5544-32
	E4 - 40 x 3-26	40	ER 40	3-26	83	63	32,5	-	75	22	H5544-40
VDI 50	E4 - 50 x 3-26	50	ER 40	3-26	98	63	35	-	75	30	H5545-40

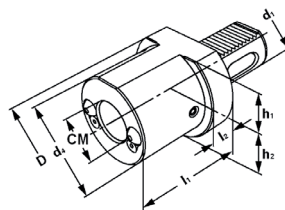
Pince type ER, page 7-05.14 - Clé à ergot type ER page 7-05.12

PORTE-OUTIL POUR OUTIL À QUEUE CM

APPLICATION :

Pour outils à queue cône morse à tenon tels que forets ou alésoirs.

FORME F1



Dimensions		d ₁	CM	d ₄	D	l ₁	l ₂	h ₁	h ₂	Code article
VDI 16	F1 - 16 x CM1	16	1	32	40	32	13	18	18	H5611-01
VDI 20	F1 - 20 x CM1	20	1	-	50	23	-	22	23	H5612-01
	F1 - 20 x CM2	20	2	40	50	90	30	22	23	H5612-02
VDI 30	F1 - 30 x CM1	30	1	-	68	27	-	28	30	H5613-01
	F1 - 30 x CM2	30	2	-	68	27	-	28	30	H5613-02
	F1 - 30 x CM3	30	3	58	68	66	22	28	30	H5613-03
VDI 40	F1 - 40 x CM2	40	2	55	83	36	22	32,5	-	H5614-02
	F1 - 40 x CM3	40	3	55	83	36	22	32,5	-	H5614-03
	F1 - 40 x CM4	40	4	68	83	80	22	32,5	-	H5614-04
VDI 50	F1 - 50 x CM2	50	2	55	98	36	30	35	-	H5615-02
	F1 - 50 x CM3	50	3	58	98	36	30	35	-	H5615-03
	F1 - 50 x CM4	50	4	68	98	50	30	35	-	H5615-04
	F1 - 50 x CM5	50	5	75	98	168	30	35	-	H5615-05

MANDRIN DE PERÇAGE

APPLICATION :

Pour forets à queue cylindrique.

OBSERVATION :

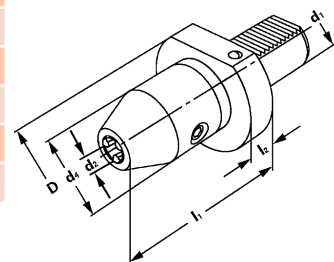
Mandrin de perçage monobloc, serrage avec clé hexagonale.

Excentricité maximum 0,03 mm.

Rotation droite et gauche.

ARROSAGE CENTRAL

	d ₁	Capacité	d ₄	D	l ₁	l ₂	Code article
VDI 20	20	1-13	50	50	88	18	H5712-02
VDI 30	30	1-13	50	68	93	22	H5713-02
	30	1-16	50	68	98	22	H5713-03
VDI 40	40	1-13	50	83	93	22	H5714-02
	40	3-16	50	83	98	22	H5714-03
VDI 50	50	1-13	50	98	101	30	H5715-02
	50	3-16	50	98	106	30	H5715-03



MANDRIN DE PERÇAGE

APPLICATION :

Pour forets à queue cylindrique.

OBSERVATION :

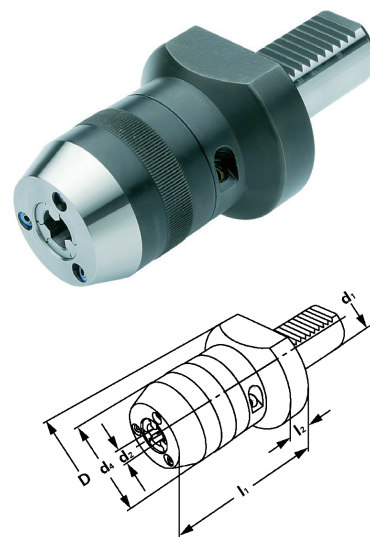
Mandrin de perçage monobloc, serrage avec clé à fourche.

Excentricité maximum 0,03 mm.

Rotation droite et gauche.

ARROSAGE PAR GICLEURS

	d ₁	Capacité	d ₄	D	l ₁	l ₂	Code article
VDI 16	16	1-10	40	40	40	-	H5721-01
VDI 20	20	1-10	50	50	40	-	H5722-01
VDI 30	30	1-13	50	68	87	22	H5723-02
	30	3-16	55	68	93	22	H5723-03
VDI 40	40	1-13	50	83	88	22	H5724-02
	40	3-16	55	83	93	22	H5724-03
VDI 50	50	3-16	55	98	102	-	H5725-03



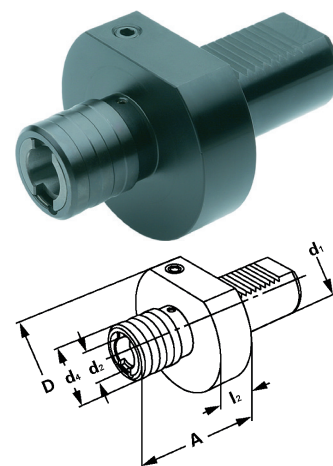
MANDRIN DE TARAUDAGE

APPLICATION :

Pour adaptateurs de taraud à changement rapide.

AVEC COMPENSATION AXIALE

	d ₁	Capacité	Taille	D	A	d ₄	d ₂	C	T	Code article
VDI 20	20	M3 - M14	1	50	57	38	19	7	7	H5812-01
VDI 30	30	M3 - M14	1	68	62	38	19	7	7	H5813-01
		M5 - M22	2	68	84	54	31	12	12	H5813-02
VDI 40	40	M3 - M14	1	83	62	38	19	7	7	H5814-01
		M5 - M22	2	83	84	54	31	12	12	H5814-02
VDI 50	50	M3 - M14	1	98	70	38	19	7	7	H5815-01
		M5 - M22	2	98	92	54	31	12	12	H5815-02



Adaptateur, page 7-05.25

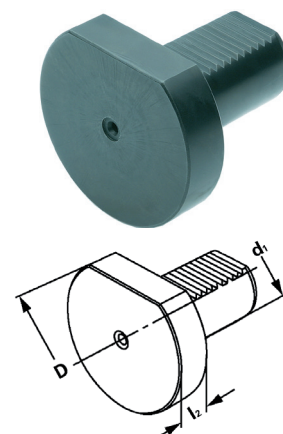
BOUCHON DE PROTECTION

APPLICATION :

Pour obturer et protéger les positions non utilisées de la tourelle.

FORME Z2

Dimensions		d ₁	D	l ₂	Acier	Plastique
VDI 16	Z2 - 16 x 13	16	40	13	H5911-13	H5921-13
VDI 20	Z2 - 20 x 16	20	50	16	H5912-16	H5922-16
VDI 30	Z2 - 30 x 20	30	68	20	H5913-20	H5923-20
VDI 40	Z2 - 40 x 20	40	83	20	H5914-20	H5924-20
VDI 50	Z2 - 50 x 20	50	98	20	H5915-20	H5925-20

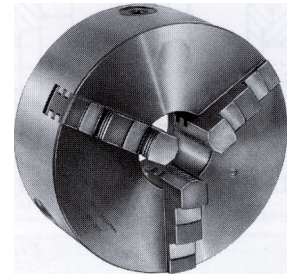
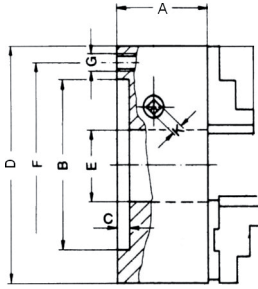


MANDRIN DE TOUR 3 MORS

Fixation centrale cylindrique suivant norme DIN 6350.

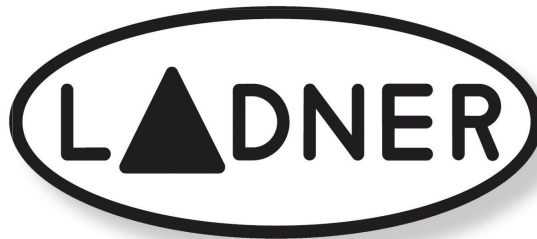
Montage sur faux plateau. Fixation par l'arrière

- Mandrin de tour avec couronne spirale,
 3 mors monoblocs, corps en fonte ou en acier,
 → livré avec : 1 jeu de 3 mors durs extérieurs
 1 jeu de 3 mors durs intérieurs
 Jeu de vis fixation
 1 clé de serrage

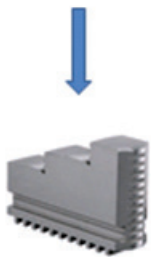


D	E	A	B _{H7}	C	F	G	K	Poids (Kg)	Corps fonte		Corps acier	
125	32	58	95	4	108	3xM8	9	4,8	H7610-125	⊙	H7620-125	⊙
160	42	66	125	4	140	3xM10	10	8,5	H7610-160	⊙	H7620-160	⊙
200	55	76	160	4	176	6xM10	11	16	H7610-200	⊙	H7620-200	⊙
250	76	87	200	5	224	6xM12	12	26	H7610-250	⊙	H7620-250	⊙
315	103	95	260	5	286	6xM16	14	43	H7610-315	⊙	H7620-315	⊙

MANDRINS & MORS LADNER



Mors DURS
Tremrés Monoblocs



Mors DOUX

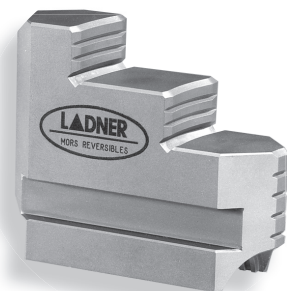
Monoblocs



Réversibles sur semelles

A Tenons

A stries



Pour plus d'informations sur les mandrins et mors - Nous consulter -

POINTE TOURNANTE

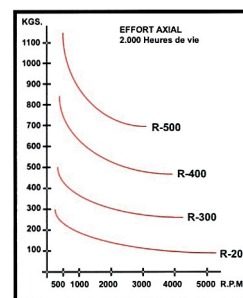
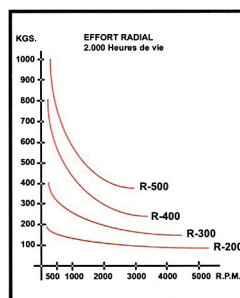
APPLICATION :

Pour tours conventionnels et CN

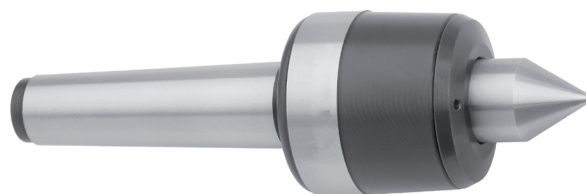
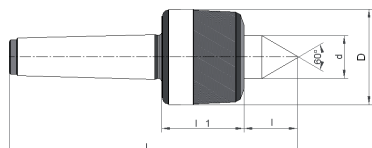
Corps et pointe en acier traité

Haute précision, excentricité maximum 0,003

Robuste, étanche, sans entretien



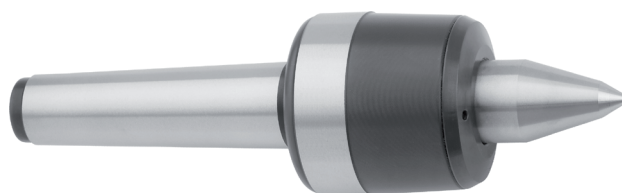
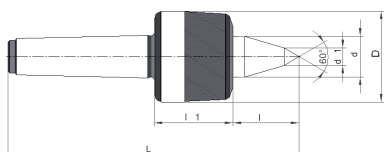
Pointe tournante universelle



CM	d	D	l	l ₁	L	Poids (kg)	Poids pièce maxi.(kg)	Code article	
2	18	42	24	35	128	0,4	180	H7510-02	⊙
3	22	49	29	47	163	0,9	400	H7510-03	●
4	30	63	35	52	196	1,5	800	H7510-04	●
5	35	85	48	64	250	4,0	1750	H7510-05	⊙

Pointe tournante allongée

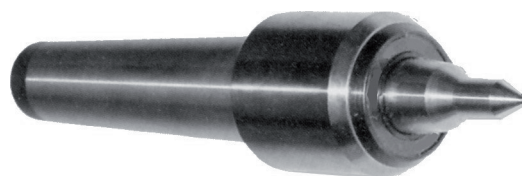
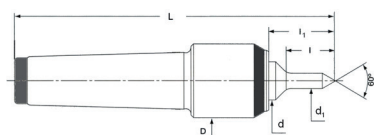
Augmente l'espace pour l'outil, améliore la visibilité.



CM	d	D	d ₁	l	l ₁	L	Poids (kg)	Poids pièce maxi.(kg)	Code article	
2	15	32	8	29	37	137	0,3	150	H7520-02	⊙
3	22	49	10	38	47	174	0,9	400	H7520-03	⊙
4	30	63	11	46	52	207	1,5	800	H7520-04	●
5	35	85	18	64	64	266	4	1750	H7520-05	⊙

Pointe tournante à axe dégagé

Montée sur tour à copier pour pièces de faibles diamètres.



CM	d	D	d ₁	l	l ₁	L	Poids (kg)	Poids pièce maxi.(kg)	Code article	
2	6	32	15	12	29	137	0,3	130	H7530-02	⊙
3	8	34	15	16	30	155	0,5	280	H7530-03	●
4	10	43	20	20	38	190	1	650	H7530-04	●
5	12	58	30	26	49	235	2,5	930	H7530-05	⊙

CLÉ À BÉQUILLE UNIVERSELLE

4 Pans femelles DIN 604 pour vis à tête carrée (tourelle...)

Carrée	Longueur broche	Longueur tige	Code article	
8	120	150	H7630-08	⊙
10	135	210	H7630-10	⊙
12	150	235	H7630-12	⊙
14	170	270	H7630-14	⊙
17	200	310	H7630-17	⊙



4 Pans mâles DIN 605 pour mandrins de tour

Carrée	□ mandrin	Longueur broche	Longueur tige	Code article	
8	100	120	150	H7635-08	⊙
9	125	130	180	H7635-09	⊙
10	160	135	210	H7635-10	⊙
11	200	140	220	H7635-11	⊙
12	250	150	235	H7635-12	⊙
14	315	170	270	H7635-14	⊙
17	400	200	310	H7635-17	⊙

