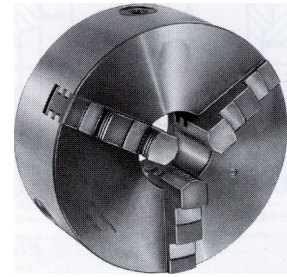
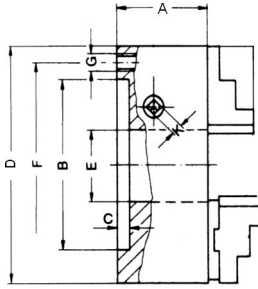


MANDRIN DE TOUR 3 MORS

Fixation centrale cylindrique suivant norme DIN 6350.

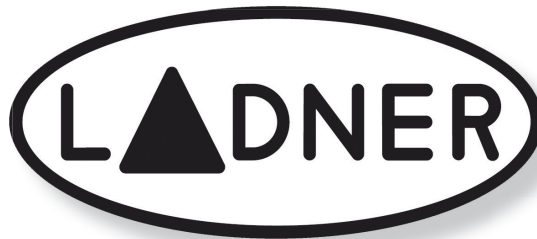
Montage sur faux plateau. Fixation par l'arrière

Mandrin de tour avec couronne spirale,
3 mors monoblocs, corps en fonte ou en acier,
→ livré avec : 1 jeu de 3 mors durs extérieurs
1 jeu de 3 mors durs intérieurs
Jeu de vis fixation
1 clé de serrage



D	E	A	B _{H7}	C	F	G	K	Poids (Kg)	Corps fonte	Corps acier		
125	32	58	95	4	108	3xM8	9	4,8	H7610-125	⊙	H7620-125	⊙
160	42	66	125	4	140	3xM10	10	8,5	H7610-160	⊙	H7620-160	⊙
200	55	76	160	4	176	6xM10	11	16	H7610-200	⊙	H7620-200	⊙
250	76	87	200	5	224	6xM12	12	26	H7610-250	⊙	H7620-250	⊙
315	103	95	260	5	286	6xM16	14	43	H7610-315	⊙	H7620-315	⊙

MANDRINS & MORS LADNER



Mors DURS
Tremrés Monoblocs



Mors DOUX

Monoblocs



Réversibles sur semelles

A Tenons

A stries



Pour plus d'informations sur les mandrins et mors - Nous consulter -

POINTE TOURNANTE

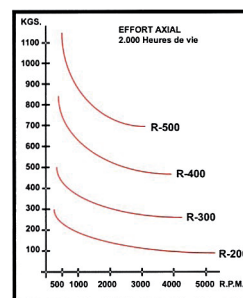
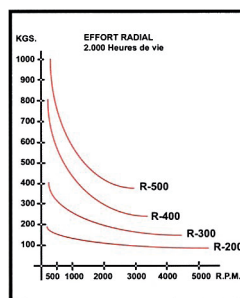
APPLICATION :

Pour tours conventionnels et CN

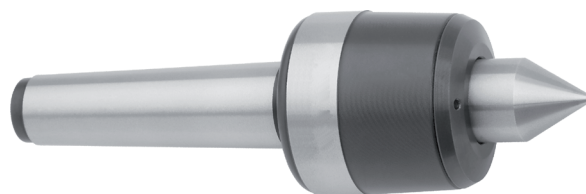
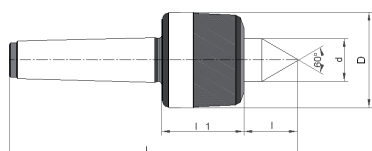
Corps et pointe en acier traité

Haute précision, excentricité maximum 0,003

Robuste, étanche, sans entretien



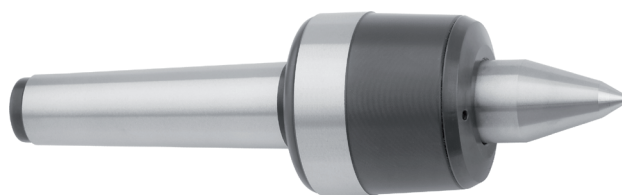
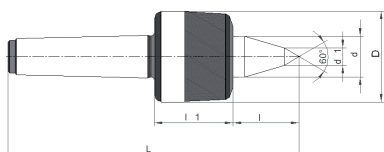
Pointe tournante universelle



CM	d	D	l	l ₁	L	Poids (kg)	Poids pièce maxi.(kg)	Code article	
2	18	42	24	35	128	0,4	180	H7510-02	⊙
3	22	49	29	47	163	0,9	400	H7510-03	●
4	30	63	35	52	196	1,5	800	H7510-04	●
5	35	85	48	64	250	4,0	1750	H7510-05	⊙

Pointe tournante allongée

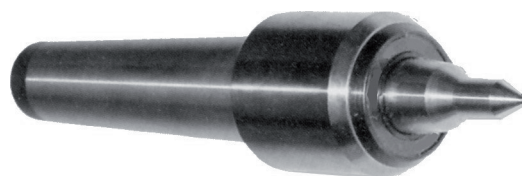
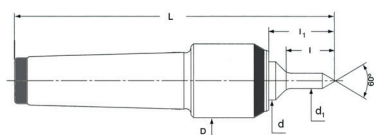
Augmente l'espace pour l'outil, améliore la visibilité.



CM	d	D	d ₁	l	l ₁	L	Poids (kg)	Poids pièce maxi.(kg)	Code article	
2	15	32	8	29	37	137	0,3	150	H7520-02	⊙
3	22	49	10	38	47	174	0,9	400	H7520-03	⊙
4	30	63	11	46	52	207	1,5	800	H7520-04	●
5	35	85	18	64	64	266	4	1750	H7520-05	⊙

Pointe tournante à axe dégagé

Montée sur tour à copier pour pièces de faibles diamètres.



CM	d	D	d ₁	l	l ₁	L	Poids (kg)	Poids pièce maxi.(kg)	Code article	
2	6	32	15	12	29	137	0,3	130	H7530-02	⊙
3	8	34	15	16	30	155	0,5	280	H7530-03	●
4	10	43	20	20	38	190	1	650	H7530-04	●
5	12	58	30	26	49	235	2,5	930	H7530-05	⊙

CLÉ À BÉQUILLE UNIVERSELLE

4 Pans femelles DIN 604 pour vis à tête carrée (tourelle...)

Carrée	Longueur broche	Longueur tige	Code article	
8	120	150	H7630-08	⊙
10	135	210	H7630-10	⊙
12	150	235	H7630-12	⊙
14	170	270	H7630-14	⊙
17	200	310	H7630-17	⊙



4 Pans mâles DIN 605 pour mandrins de tour

Carrée	□ mandrin	Longueur broche	Longueur tige	Code article	
8	100	120	150	H7635-08	⊙
9	125	130	180	H7635-09	⊙
10	160	135	210	H7635-10	⊙
11	200	140	220	H7635-11	⊙
12	250	150	235	H7635-12	⊙
14	315	170	270	H7635-14	⊙
17	400	200	310	H7635-17	⊙

